

DEPUIS 2016, UN TIERS-LIEU NOURRICIER RÉUNIT SUR LA COMMUNE DE MÂLAIN DES PROJETS AGRICOLES, ARTISANAUX ET CITOYENS DANS UNE DYNAMIQUE D'ÉDUCATION POPULAIRE ET DE RELOCALISATION ALIMENTAIRE

DES ACTIVITÉS
PAYSANNES ET
ARTISANALES
Bio

ELEVAGE DE
BREBIS ET
TRANSFORMATION
FROMAGÈRE



JARDIN,
CÉRÉALES ET
COCHONS
POUR UNE
FERME
AUBERGE



CULTURE DE
HOUBLON



CÉRÉALES
PAYSANNES
FARINES ET
PAINS AU
LEVAIN



HUILERIE
ELEVAGE
D'ANES POUR
ACCUEIL
PAYSAN



MARAÎCHAGE
DIVERSIFIÉ



BISCUITERIE



BRASSERIE



FERMENTS COMMUNS

SCIC

COOPÉRATIVE
AGRICOLE

DES LIEUX DE
VIE ET DE
DISTRIBUTION

EPICERIE
COOPÉRATIVE



DES
DYNAMIQUES
CITOYENNES

UN OUTIL AU SERVICE
D'UNE ACQUISITION ET
D'UNE GESTION
COLLECTIVES DU FONCIER
AGRICOLE

Champs _ GFA
libres _ CITOYEN
Groupement Foncier Agricole

UNE ASSOCIATION
CONÇUE COMME
PÉPINIÈRE D'ACTIVITÉS
AU SERVICE DE LA
TRANSITION
ÉCOLOGIQUE ET
SOCIALE

risomes

HABITAT
GROUPE



CAFÉ
ASSOCIATIF

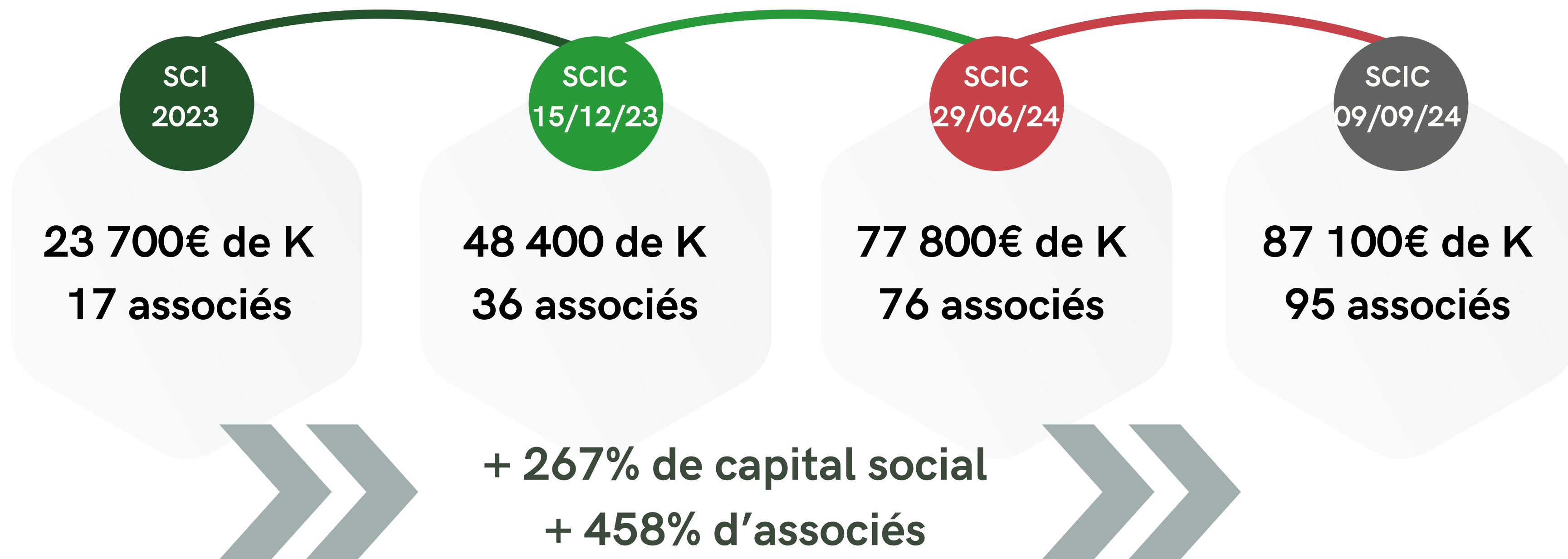


540 000 €
de chiffre
d'affaires cumulés

9,2
ETP sur les
activités artisanales
et agricoles

10
entreprises créées
5 entreprises agricoles
2 artisanales
2 coopératives
1 GFA

3,5
ETP sur les
activités bénévoles
associatives





Des finalités d'intérêt collectif

Expérimentation concrète de transformations écologiques et sociales

Elle participe à une production alimentaire locale, paysanne, biologique et citoyenne, dans la perspective d'une plus grande autonomie alimentaire territoriale et dans le but de créer des conditions favorables à la mise en place d'une sécurité sociale de l'alimentation.

Gestion et animation collectives d'un tiers-lieu nourricier

Réunissant des locaux d'activités, des habitations et des espaces de vie. Considéré comme un commun, la SCIC et ses membres prennent soin de ce lieu et veillent, sur le long terme, à sa stabilité économique, hors de toute volonté de patrimonialisation ou de spéculation.

Garantir la solidarité, la cohérence et la cohésion entre les activités et les entités usagères du lieu

Dans le cadre d'un processus collégial favorisant l'implication du plus grand nombre, l'éducation populaire et l'ouverture culturelle.

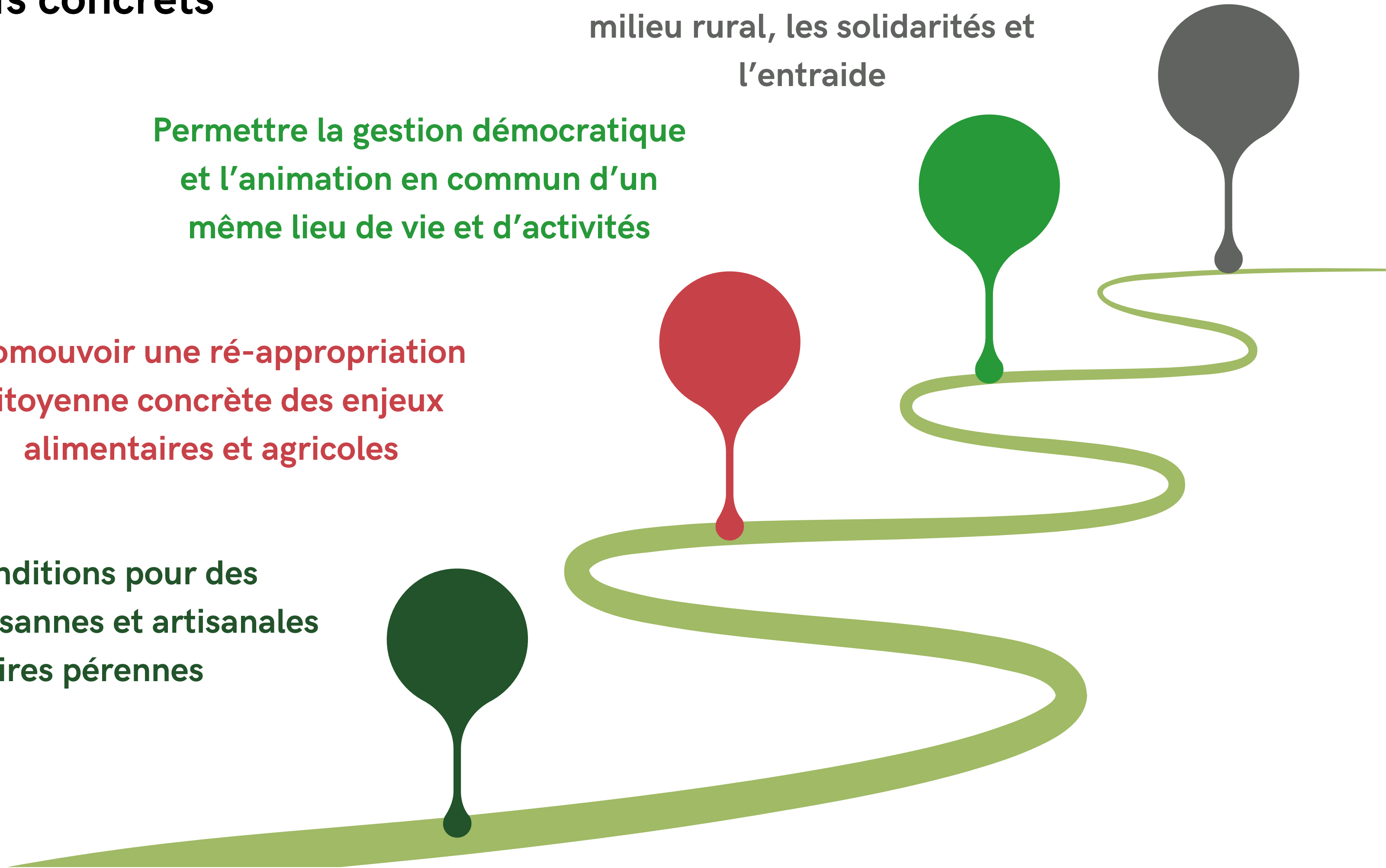
Des objectifs concrets

Favoriser le vivre ensemble en milieu rural, les solidarités et l'entraide

Permettre la gestion démocratique et l'animation en commun d'un même lieu de vie et d'activités

Promouvoir une ré-appropriation citoyenne concrète des enjeux alimentaires et agricoles

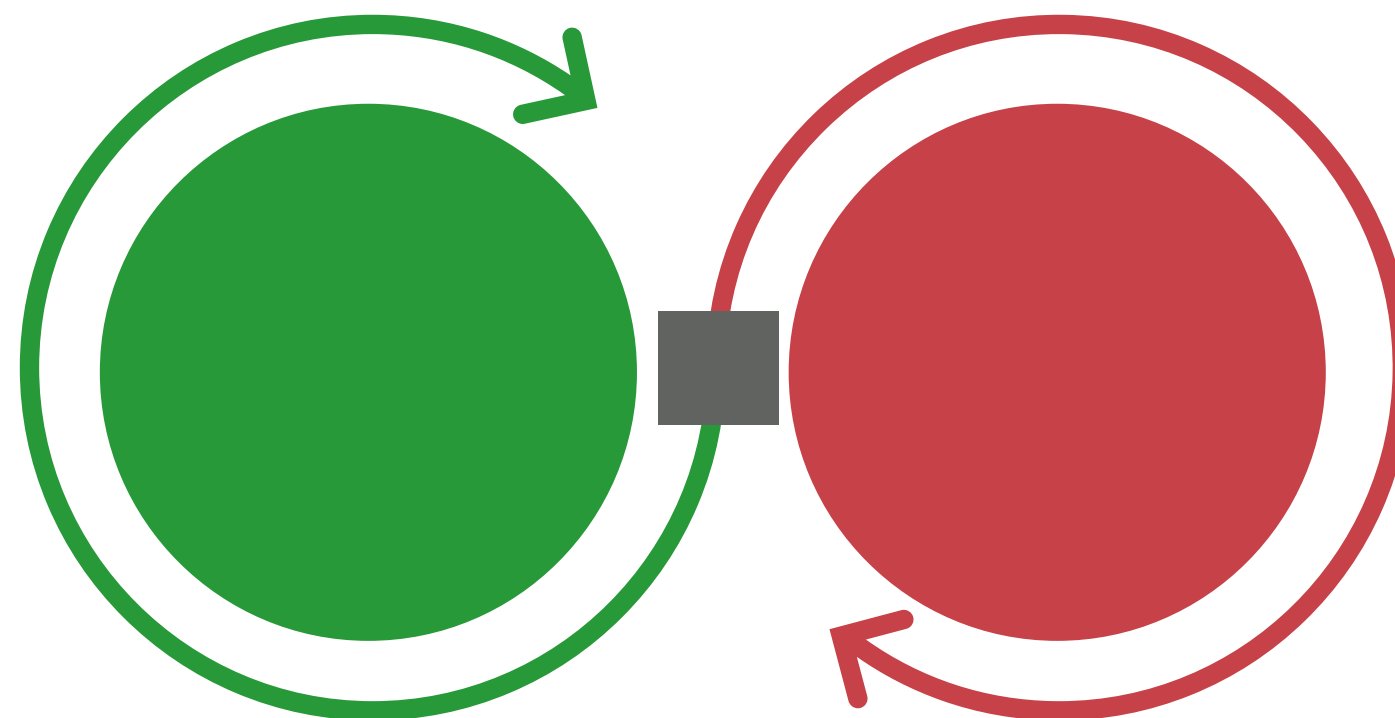
Créer les conditions pour des installations paysannes et artisanales alimentaires pérennes





Une entreprise non lucrative

100% du résultat mis
en réserve impartageable



Pas de plus-values sur
le capital social



Un multi-sociétariat et un fonctionnement coopératif où chaque associé possède une voix, quelque soit le montant de son capital social. Avec une pondération des voix par collège en assemblée générale.

Collège des producteurs

30 %

7 associés

Collège des membres historiques

30 %

2 associés

Collège des bénévoles et sympathisants

30 %

83 associés

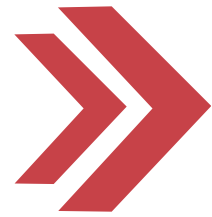
Collège des partenaires

10 %

3 associés

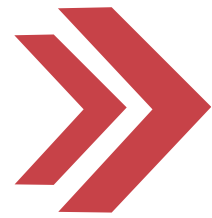
Un fonctionnement démocratique

Assemblée générale



Élit le CA, contrôle, fixe les orientations

Conseil d'administration



**Rend des comptes, administre, anime le
sociétariat, élit un président, nomme un DG**

Groupes de travail



**Constitués en AG sur un thème précis, chargés
de faire des propositions au CA et à l'AG**

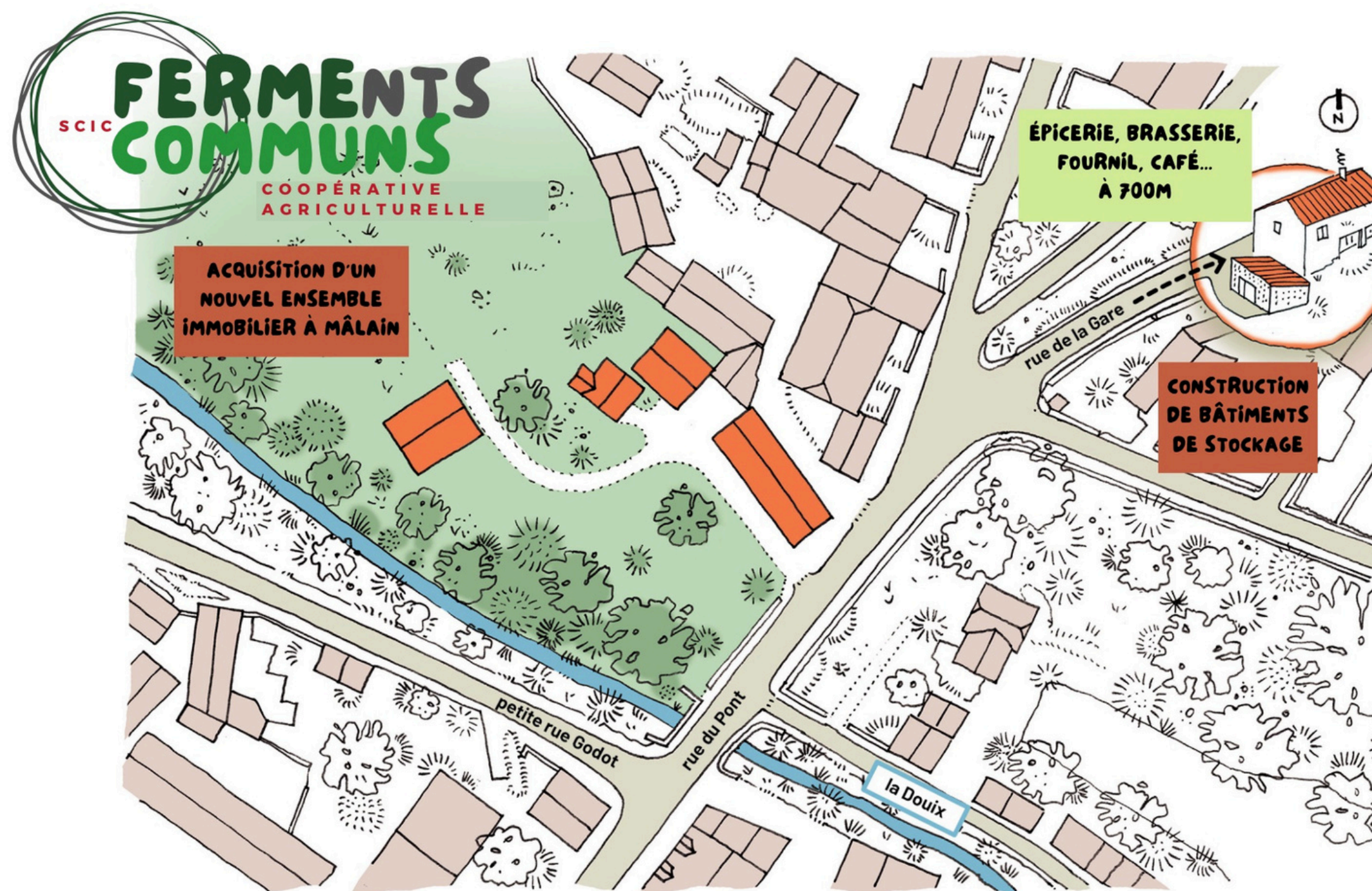
Instance de régulation



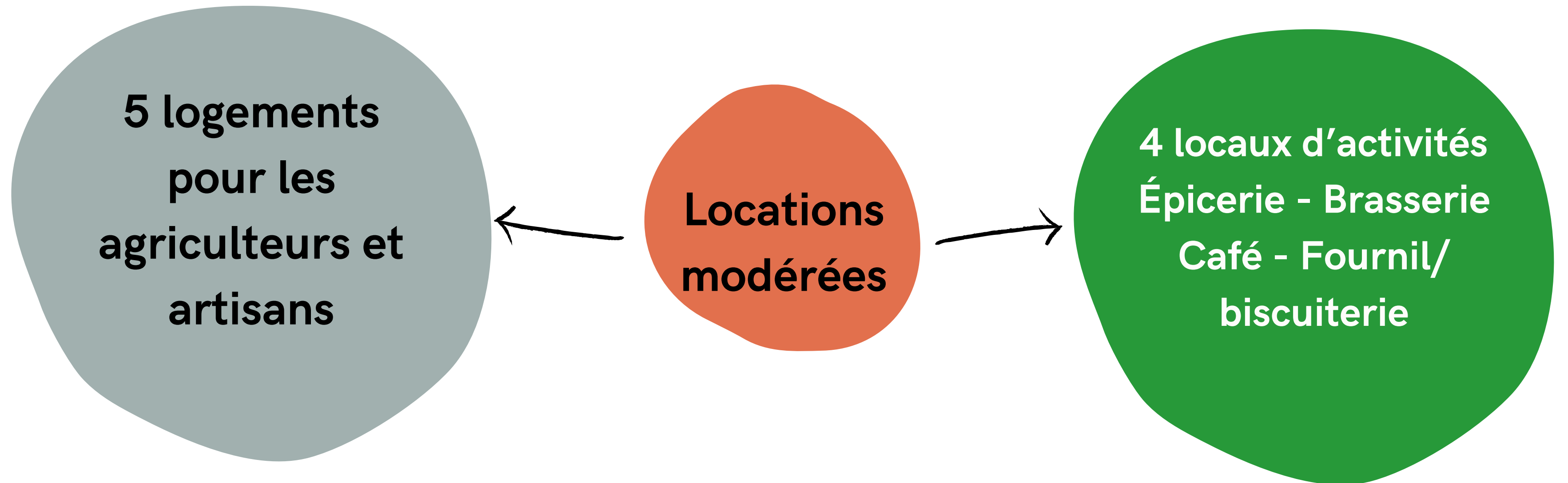
**Accompagnement et prévention des conflits,
garante de la charte, rôle d'écoute**

La SCIC Ferments est actuellement propriétaire de deux lieux sur Mâlain

28-30 rue de la gare et 17 rue du pont



Une activité locative au 28-30 rue de la gare un tiers-lieux nourricier depuis 2015



Demain, la gestion et l'animation d'un nouveau lieu pour prolonger l'activité locative par l'accueil de nouveaux porteurs de projets et pour développer une activité économique propre à la SCIC



31 août 2024

Découvrons et imaginons ensemble

~ DÉCOUVERTE ~

- * Ce que ce lieu vous inspire, vos émotions
- * La pépite de ce lieu ?
- * Un potentiel pépin ?

~ PROSPECTIVE ~

Pour demain, dans un an pour le festival, dans 5 ans...

- * Quel futur désirable pour ce lieu ?
- * Ce qui serait utile par rapport aux besoins du lieu
- * Complémentarité avec l'existant
- * Et pour la SCIC, ce qui serait prioritaire, éco-citoyen
- * D'un point de vue agricole et artisanal alimentaire, éducatif, culturel...

Et autres choses : cultures, formations, éducation...

ON EN DISCUTE ENSEMBLE



~ À 16H00 ~

Et pourquoi pas ...
15 jours par an



une Colo coopérative
auto-gérée
avec des parents et
comme animat
animateurs et des
de la ville et de l
qui se retrouvent pour le p

Boutique partagée artisans

locaux  atelier de
céramique Partagé 

Ateliers artisans +++

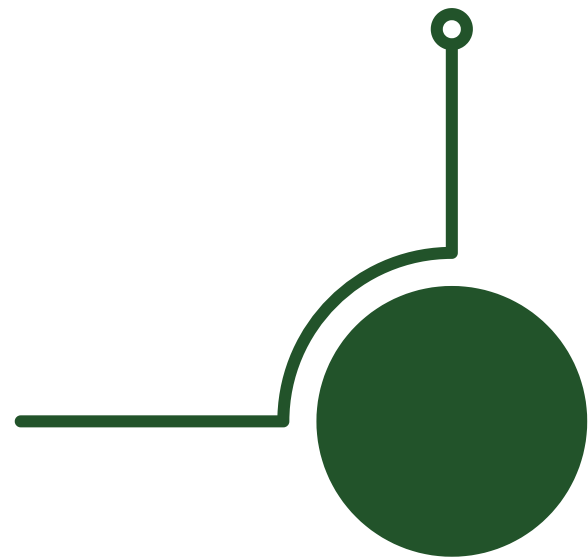
* un espace de (coworking) bureaux & ateliers partagés pour favoriser la rencontre et l'entraide des travailleurs.euses indépendant.es du coin.

* un camping temporaire (juste l'été) destiné à des colonies de vacances axées "éducation populaire" et découvertes de nature, agriculture, écologie etc...

SYNTHESE

Un lieu de vie multi-activité ouvert au village, au territoire, à la diversité ; au sein duquel peuvent s'installer des alternatives concrètes, en complémentarité et enrichissement avec ce que nous faisons depuis 2015.

Un lieu de production et de transformation alimentaire



Un lieu d'activités artisanales et de travail partagés



Un lieu d'habitations pérennes et temporaires



Un lieu accueillant pour les enfants et les ados



Un lieu de culture et d'éducation populaire



Les prochaines grandes étapes



Organisation d'une AGE

Prise de décision sur le projet stratégique, les usages rue du Pont, la construction du nouveau bâtiment, intégration nouveaux sociétaires

Définition du projet stratégique

Sur 5 ans avec montage de dossier dans l'objectif de rencontres avec les partenaires financiers

Mise en place du BAOBAB

Instance d'accompagnement et de régulation des conflits

Lancement des GT

Usages communs du lieu rue du pont

Construction d'un nouveau bâtiment rue de la gare